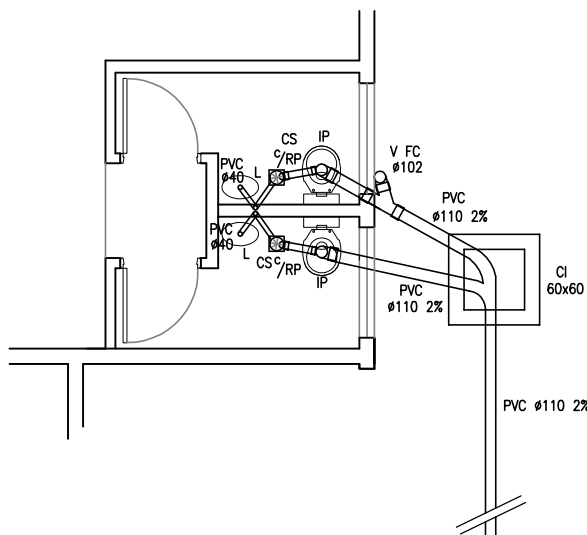
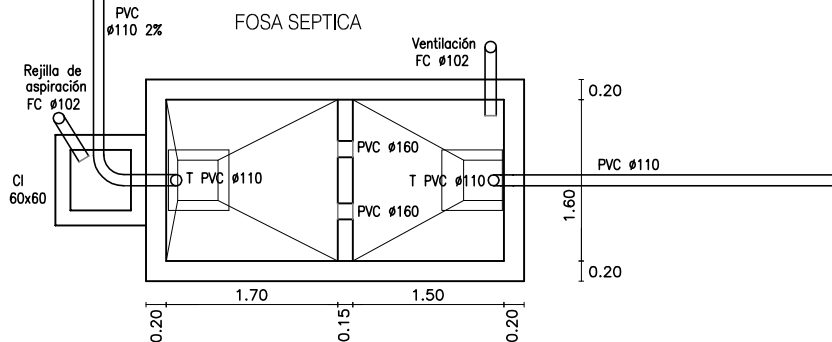


CORTE LONGITUDINAL



PLANTA

INSTALACION SANITARIA



AEROPUERTO DE CARMELO  
CONSTRUCCION DE SERVICIOS HIGIENICOS

DIVISION ARQUITECTURA  
arquitectos  
PEDRO VERDIER  
Ma. A. LAURNAGA

escala  
1/75  
fecha  
agosto 2009